



ประกาศสำนักงานอุตสาหกรรมจังหวัดพังงา
เรื่อง การรับฟังความคิดเห็นของประชาชนในการพิจารณาเกี่ยวกับโรงงานจำพวกที่ ๓

ด้วย สำนักงานอุตสาหกรรมจังหวัดพังงา ประสงค์จะรับฟังความคิดเห็นของประชาชน
กรณีสำนักงานอุตสาหกรรมจังหวัดพังงาจะพิจารณาคำขอรับใบอนุญาตประกอบกิจการโรงงานของ
ห้างหุ้นส่วนจำกัด โรงน้ำแข็งคุระ สถานที่ขอรับอนุญาต ตั้งอยู่ ณ น.ส.๓ก. เลขที่ ๒๐๖๐ หมู่ที่ ๗ ตำบลคุระ
อำเภอคุระบุรี จังหวัดพังงา รายละเอียดตามเอกสารแนบท้ายประกาศนี้

บุคคลใดจะให้ความเห็นเกี่ยวกับเรื่องดังกล่าวข้างต้น ขอให้แจ้งให้สำนักงานอุตสาหกรรมจังหวัด
พังงาทราบภายในวันที่ **๒๕ พ.ค. ๒๕๖๐** พ้นจากกำหนดนี้แล้ว สำนักงานอุตสาหกรรมจังหวัดพังงาจะได้
พิจารณาต่อไป อนึ่ง หากผู้ใดประสงค์จะทราบรายละเอียดเพิ่มเติมสามารถสอบถามได้ที่สำนักงานอุตสาหกรรม
จังหวัดพังงา โทร. ๐-๗๖๔๑-๑๙๘๐, โทรสาร ๐-๗๖๔๑-๒๓๓๘

ประกาศ ณ วันที่ **๒๐ เม.ย. ๒๕๖๐**

(นางดวงจิตา จันทร์คุ้ม)
อุตสาหกรรมจังหวัดพังงา

สาระสำคัญโดยย่อของโรงงาน

- (๑) ชื่อโรงงาน ห้างหุ้นส่วนจำกัด โรงน้ำแข็งคุระ
- (๒) ขอรับใบอนุญาตประกอบกิจการโรงงาน ณ น.ส.ตก. เลขที่ ๒๐๖๐ หมู่ที่ ๗ ตำบลคุระ อำเภอคุระบุรี จังหวัดพังงา
- (๓) จำนวนเนื้อที่ตั้งโรงงาน ๙,๗๗๖.๐๐ ตารางเมตร
- (๔) เป็นโรงงานจำพวกที่ ๓ ลำดับที่ ๑๔
- (๕) ประกอบกิจการ ผลิตน้ำแข็งซอง
- (๖) เงินลงทุนประมาณ ๑๕,๐๐๐,๐๐๐.๐๐ บาท
- (๗) ใช้เครื่องจักรมีกำลังรวม ๑,๓๗๗.๐๐ แรงม้า คนงาน ๑๕ คน
- (๘) นิติบุคคลชื่อ ห้างหุ้นส่วนจำกัด โรงน้ำแข็งคุระ



(นายมนตรี พรหมศิลา)

วิศวกรชำนาญการ

พนักงานเจ้าหน้าที่ตามพระราชบัญญัติโรงงาน พ.ศ. 2535

วัตถุดิบ ผลิตภัณฑ์ กระบวนการผลิต ของเสียมลพิษหรือสิ่งใด ๆ ที่มีผลกระทบต่อสิ่งแวดล้อม

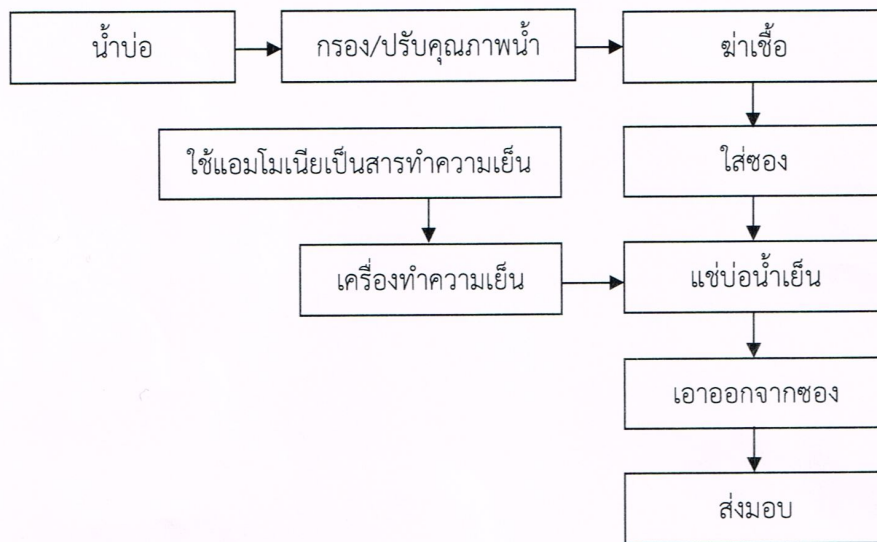
(๑) วัตถุดิบประกอบด้วย

๑. น้ำดิบ	ปริมาณการใช้	๕๔,๐๐๐	ลบ.ม. / ปี
๒. แอมโมเนีย	ปริมาณการใช้	๑,๐๐๐	กิโลกรัม / ปี

(๒) ชนิดผลิตภัณฑ์

๑. น้ำแข็งซอง	ปริมาณการผลิต	๓๐๐,๐๐๐	ซอง / ปี
---------------	---------------	---------	----------

(๓) กระบวนการผลิต



(๔) ของเสียมลพิษหรือสิ่งใด ๆ ที่มีผลกระทบต่อสิ่งแวดล้อม

- ไม่มี -

(นายมนตรี พรหมศิลา)

วิศวกรชำนาญการ

พนักงานเจ้าหน้าที่ตามพระราชบัญญัติโรงงาน พ.ศ. 2535

ผลกระทบที่อาจเกิดขึ้นแก่ประชาชนที่อยู่อาศัยในพื้นที่ใกล้เคียงสถานที่ตั้งโรงงานหรือขยายโรงงาน
และประชาชนทั่วไป วิธีป้องกันเหตุเดือดร้อนรำคาญความเสียหายอันตราย
การควบคุมการปล่อยของเสียมลพิษหรือสิ่งใด ๆ

(๑) ผลกระทบ

๑. การรั่วไหลของสารทำความเย็นประเภทแอมโมเนีย
๒. ผลกระทบจากการแผ่กระจายของเสียง

(๒) ผู้ที่อาจได้รับผลกระทบ

๑. ประชาชนที่อยู่อาศัยใกล้เคียงสถานประกอบการ
๒. ผู้ปฏิบัติงาน

(๓) วิธีป้องกันเหตุเดือดร้อนรำคาญความเสียหายอันตราย การควบคุมการปล่อยของเสียมลพิษหรือสิ่งใด ๆ

๑. มีการจัดทำมาตรการป้องกันการรั่วไหลของสารทำความเย็น
๒. มีการจัดทำมาตรการในการป้องกันผลกระทบจากการแผ่กระจายของเสียง โดยวิศวกรสาขาที่เกี่ยวข้อง

(นายมนตรี พรหมศิลา)

วิศวกรชำนาญการ

พนักงานเจ้าหน้าที่ตามพระราชบัญญัติโรงงาน พ.ศ. 2535